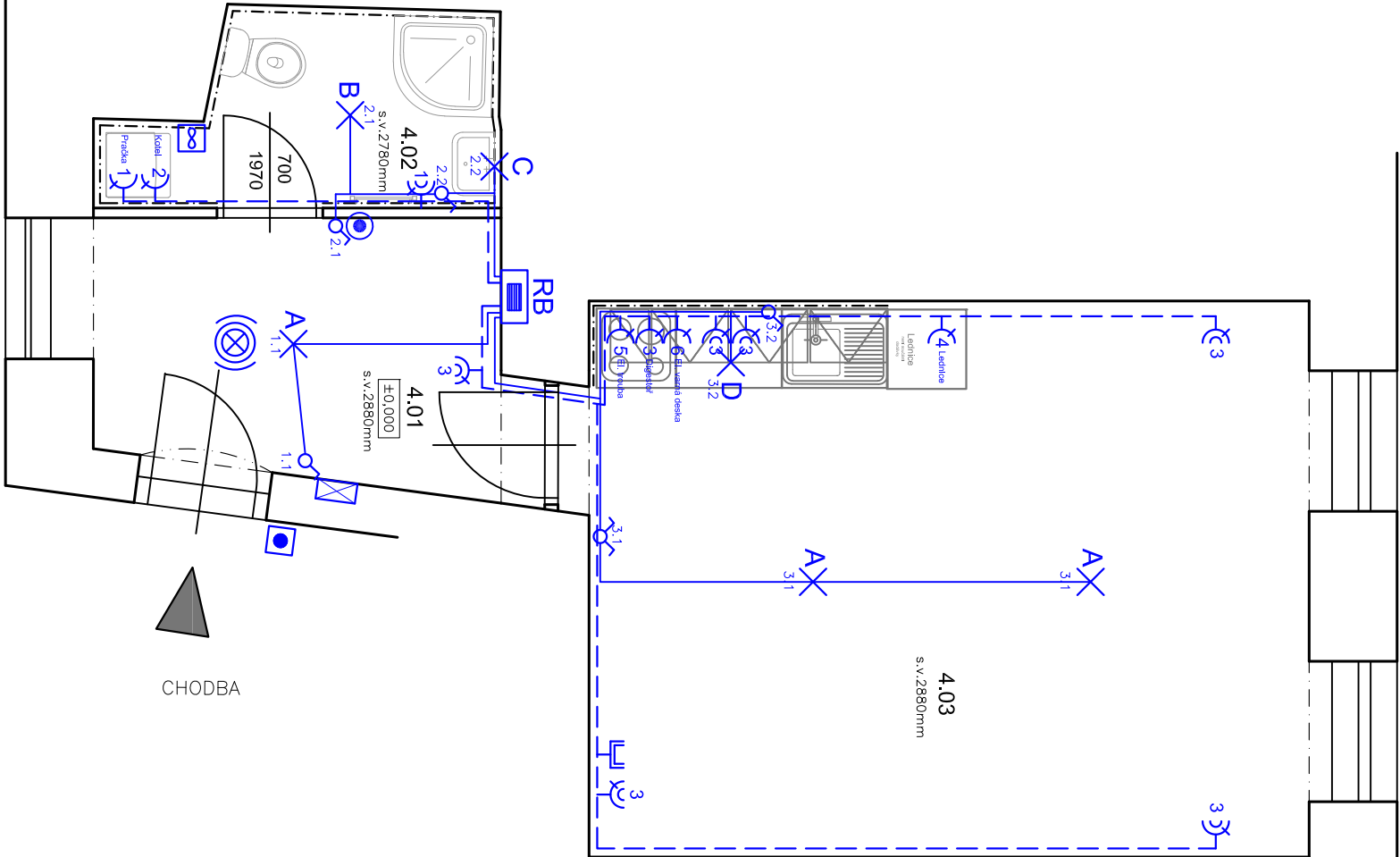


VÝKRES: FRANCOUZSKÁ 20 - oprava bytové jednotky č.24, 4NP
ZJEDNODUŠENÝ PŮDORYS- Elektroinstalace

ULICE STARÁ



Legenda materiálu

ZDIVO

Legenda místností

Č.M.	NÁZEV MÍSTNOSTI	PLOCHA (m ²)	DRUH PODLAHY	POVRCH STĚN	POVRCH STROP	POZN.
4.01	PŘEDSÍN	6,6	PVC	ŠTUK. OMÍTKA	SDK PODHLED	MDF LIŠTA
4.02	KOUPELNA + WC	3,7	KER. DLAŽBA	ŠTUK. OMÍTKA	SDK PODHLED	OBKLAD v. 2100mm
4.03	KUCHYŇ+OBÝV. POKOJ	22,9	PARKETY	ŠTUK. OMÍTKA	SDK PODHLED	OBKLAD ZA LINKOU
CELKEM		33,2				

Legenda:

	ROZVADĚČ BYTU		STROPNÍ VESTAVNÉ LED SVÍTIDLO IP20
	SVĚTELNÝ OBVOD CYKY ...1,5mm		STROPNÍ VESTAVNÉ LED SVÍTIDLO IP44
	ZÁSUVKOVÝ OBVOD 230V CYKY 3Cx2,5mm		SVÍTIDLO S LED ŽÁROVKOU NAD UMYVADLO IP44
	SPÍNAČ 10A 250V ŘAZENÍ 1 IP20, ZAPUŠTĚNÝ, BILÝ		LED PÁSEK V HLINÍKOVÉ LIŠTĚ (DĚLKA 1,7m)
	SPÍNAČ 10A 250V ŘAZENÍ 6 IP20, ZAPUŠTĚNÝ, BILÝ		
	SPÍNAČ SE SIG. DOUTNAVKOU 10A 250V IP20, ZAPUŠTĚNÝ, BILÝ + DOBĚHOVÉ RELÉ		
	ZÁSUVKA DOMOVNÍ 250V 16A IP20, ZAPUŠTĚNÁ, BILÁ		
	ZÁSUVKA DOMOVNÍ DVOJNÁSOBNÁ 250V 16A IP20, ZAPUŠTĚNÁ, BILÁ		
	NOVÉ ZVONKOVÉ TLAČÍTKO		SPÍNAČ 10A 250V ŘAZENÍ 5 IP20, ZAPUŠTĚNÝ BILÝ
	NOVÝ DOMACÍ TELEFON		ZÁSUVKA STA (ROZVOD BUDE VEDEN V EL CHRÁNIČCE)
	AUTONOMNÍ HLÁSIČ KOUŘE		VENTILÁTOR S ČASOVÝM DOBĚHEM A HYDROSTATEM

- Poznámka**
- ZÁSUVKY A SPÍNAČE V KUCHYŇSKÉM KOUTĚ +1300mm, ZÁSUVKA PRO DIGESTOŘ +1700mm
 - ZÁSUVKY V KOUPELNĚ +1200-1300mm
 - SVÍTIDLO V KOUPELNĚ NAD UMYVADLEM SPODNÍM OKRAJEM +1750mm
 - PŘESNÉ ROZMÍSTĚNÍ VÝVODU KUCH. LINKY BUDE ODSOUHLASENO ZÁSTUPCEM INVESTORA
 - PŘESNÉ ROZMÍSTĚNÍ ZÁSUVEK A SVĚTEL BUDE ODSOUHLASENO ZÁSTUPCEM INVESTORA
 - PŘÍSTROJE VE STEJNÉ VÝŠCE SDRUŽOVAT DO VÍCENÁSOBNÝCH RÁMEČKŮ.
 - VODIČE BUDOU SPOJOVÁNY PŘÍMO V KRABÍČÍCH ZA ZÁSUVKAMI A VYPÍNAČI !!!
 - KABELY K DATOVÝM ZÁSUVKÁM BUDOU ROZŠÍŘENY O UTP KABEL
 - PŘED ZAHÁJENÍM STAVEBNÍCH PRACÍ NUTNO PŘEDEM ZKONTROLOVAT VŠECHNY MÍRY A OVĚŘIT S PROJEKTOVOU DOKUMENTACÍ
 - TL. OBVODOVÝCH STĚN JE ORIENTAČNÍ
 - KE VŠEM POUŽÍTÝM VÝROBKŮM BUDOU DOLOŽENY TECHNICKÉ LISTY
 - NUCENÉ VĚTRÁNÍ V KOUPELNĚ BUDE ŘEŠENO VENTILÁTOREM S ČASOVÝM DOBĚHEM A HYDROSTATEM

			Zodp. projektant: Ing. Zdeněk Kovář		Otisk razítka:
			Projektant: Ing. Zuzana Greplová		
Investor: Statutární město Brno, městská část Brno-střed, Dominikánská 2, 601 69 Brno					
Místo: Brno	Stupeň: DSP	Datum: Červen 2017	Podpis:		
Měřítko: 1 : 50	Akce: FRANCOUZSKÁ 20 - oprava bytové jednotky č.24		Č. výkresu: D1.4.3	Paré: 1	
Číslo zakázky:	Název: PŮDORYS- Elektroinstalace				